

Die Oosterweel-Verbindung

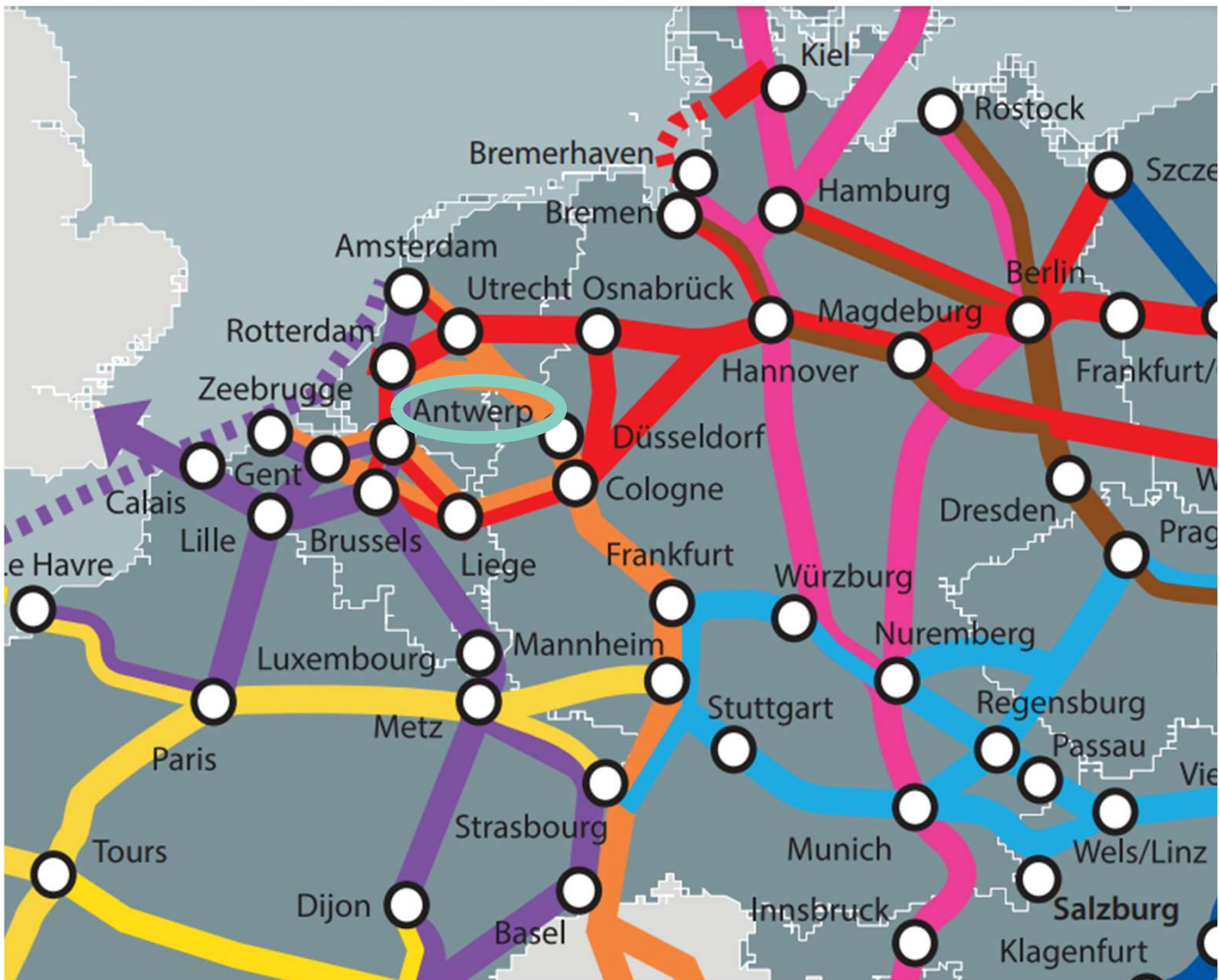
Franziska Kupfer, Projektleiterin flankierende
Maßnahmen Lantis

**Oosterweel
verbinding**



Agenda

1. Was ist Oosterweel?
2. Folgen der Oosterweel-Arbeiten auf Autobahnebene
3. Folgen der Oosterweel-Arbeiten für die Binnenschifffahrt
4. Mehr Informationen?



Antwerpen als Teil des europäischen TEN-T-Netzes

Eine Geschichte ständigen Wachstums.

Vom weltweiten Handelszentrum im 16. Jahrhundert ...



15. Jahrhundert

Stadtmauer



16. Jahrhundert

Goldenes Jahrhundert



SUD

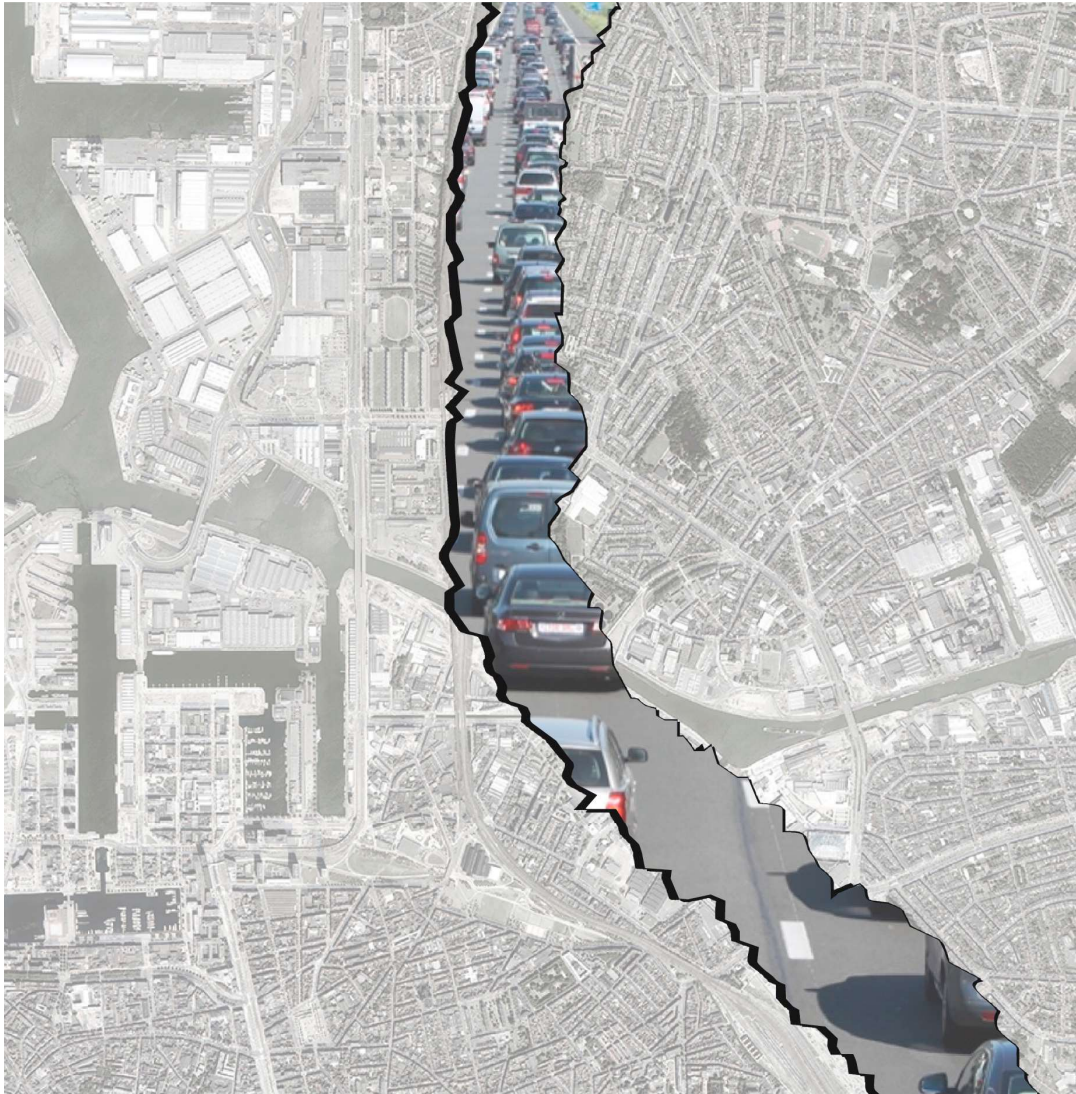
19. Jahrhundert

Leien umarmen die
Innenstadt



20. Jahrhundert

Bau des heutigen Rings
und des Kennedytunnels



Lebensader wird zur Narbe

- Stadt und Ring stoßen an ihre Grenzen -

- Nicht länger ein Ring „um“ die Stadt, sondern **eine Autobahn „durch“ die Stadt**
- Quelle von **Belastungen** (Lärm, Feinstaub)
- Der Ring stellt **eine Bruchstelle in der Umgebung** dar
- Keine Garantie für reibungslose Mobilität wegen **Überlastung**
- **Konflikt** zwischen örtlichem Verkehr und Durchgangsverkehr

Eine Geschichte ständigen Wachstums

... zum europäischen Knotenpunkt und Wirtschaftsmotor im 21. Jahrhundert

Antwerpen

Größte Stadt Flanderns

Hafen Antwerpen-Brügge

Zweitgrößter Hafen Europas und zweitgrößter Petrochemie-Cluster, Motor unserer Wirtschaft, nächster Seehafen für Unternehmen im Rheinland

Flandern

Eine der am stärksten globalisierten Volkswirtschaften der Welt

Gute Infrastruktur

Entscheidend für ausländische Investitionen und für den Export



Städte sind flexibel und erfinden sich neu

Neue Urbanität erfordert neue Infrastruktur

Neu erfinden

wie wir wohnen und arbeiten



Aufwerten

des öffentlichen Raums

Investieren

in Alternativen



Neu nachdenken

über (geteilte) Mobilität



Vorteile der Oosterweel-Verbindung

Sicherer

- Intelligent entworfene Straßen
- Weniger Schleichverkehr

Gesunder

- Bessere Lebensqualität
- Weniger Lärmbelastung

- a Linkeroever*
- b Scheldetunnel
- c Oosterweelknooppunt
- d Kanaaltunnels
- e R1-Noord

Schneller

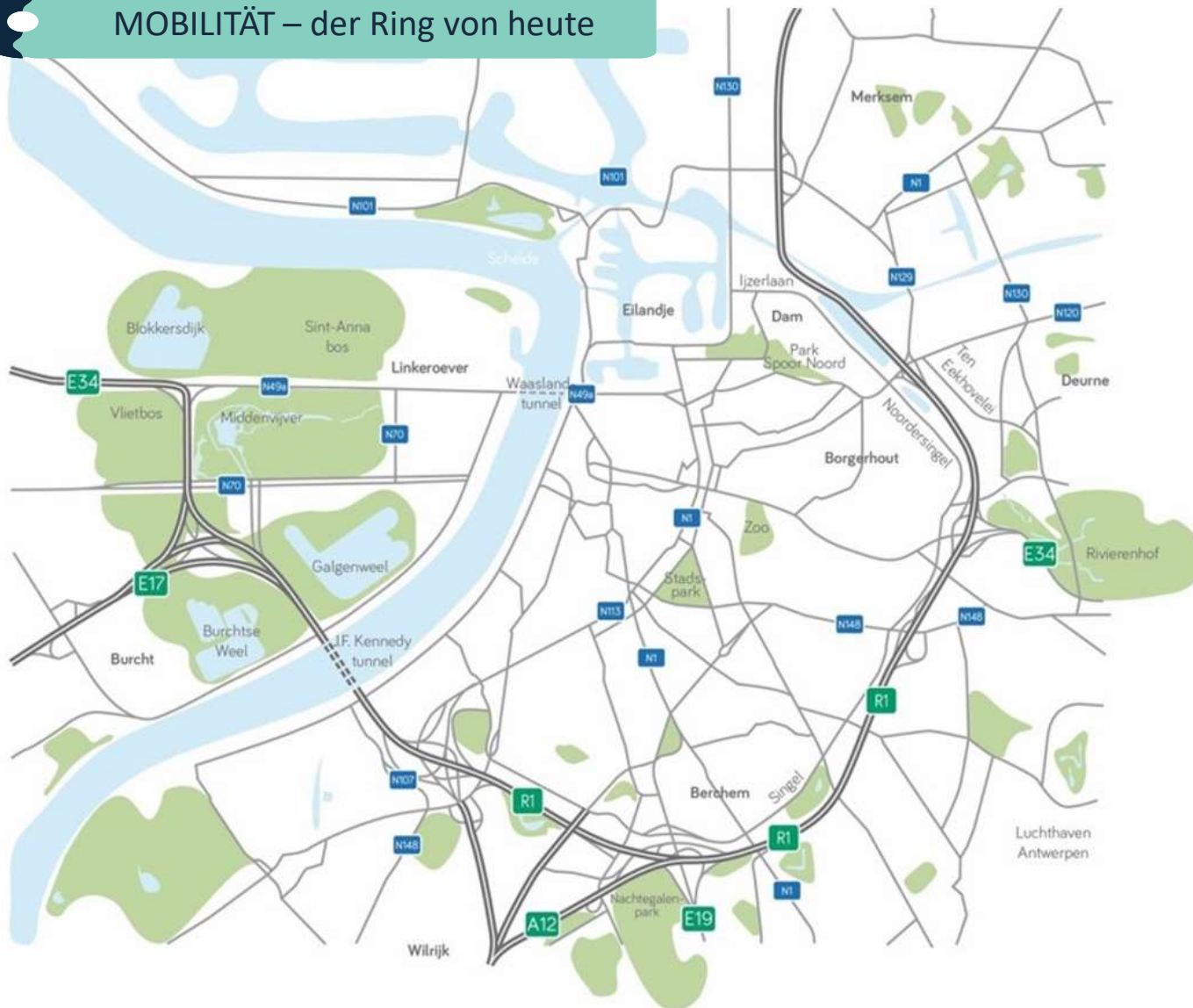
- Schneller am Ziel
- Flexibilität mit nachhaltigen Alternativen

Grüner

- Mehr Grün
- Nachhaltige Stadtentwicklung



MOBILITÄT – der Ring von heute



Wir machen den Ring rund

Wir verbinden das linke und das rechte Schelde-Ufer nördlich der Stadt.

Eine zusätzliche Schelde-Unterquerung sorgt für weniger Staus im Kennedytunnel und auf dem Ring.

MOBILITÄT – der Ring von morgen



Wir machen den Ring rund

Wir verbinden das linke und das rechte Schelde-Ufer nördlich der Stadt.

Eine zusätzliche Schelde-Unterquerung sorgt für weniger Staus im Kennedytunnel und auf dem Ring.

Oosterweel
verbinding



Oosterweel dient als Hebel für ...



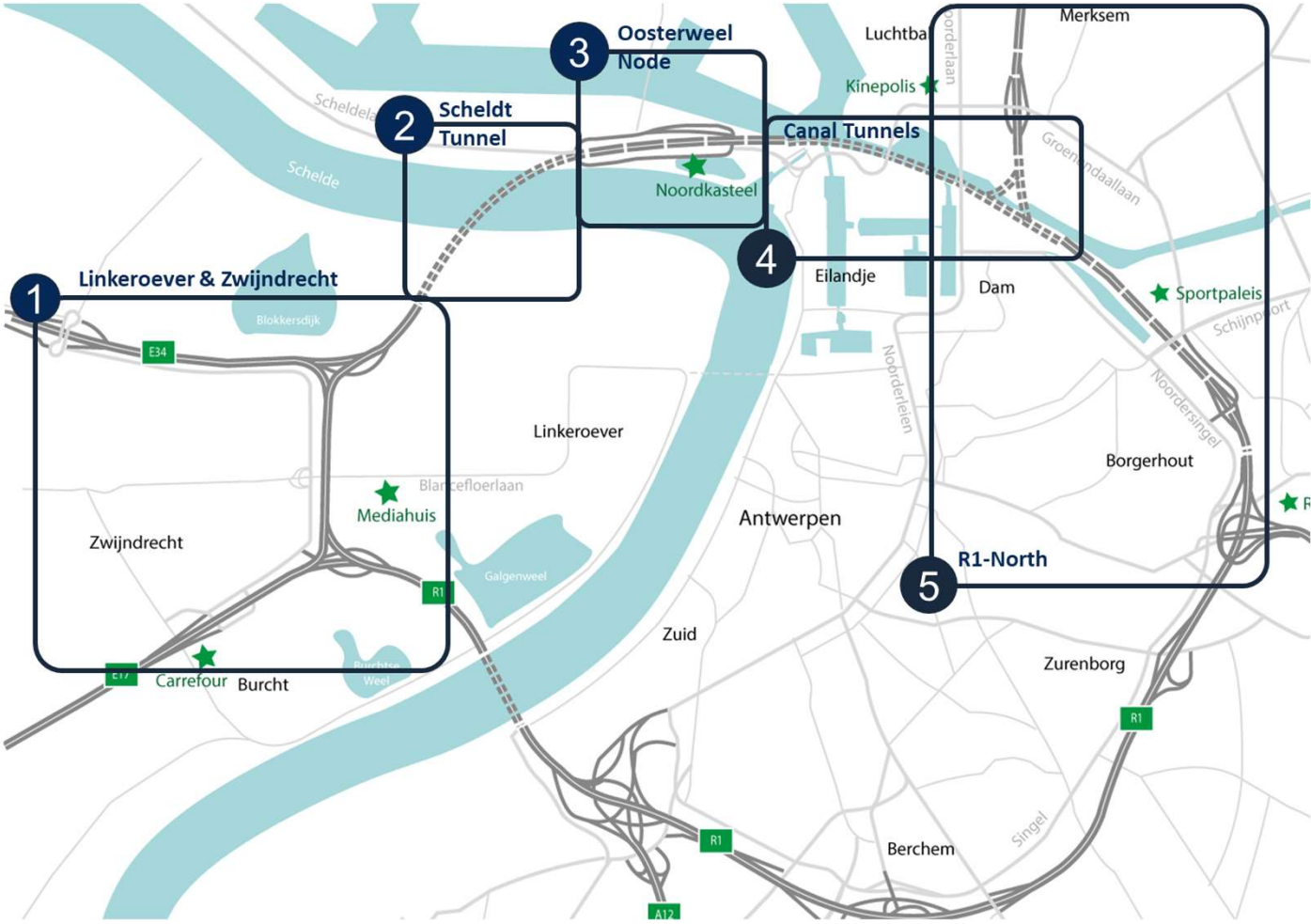
Nachhaltige Mobilität

Natur

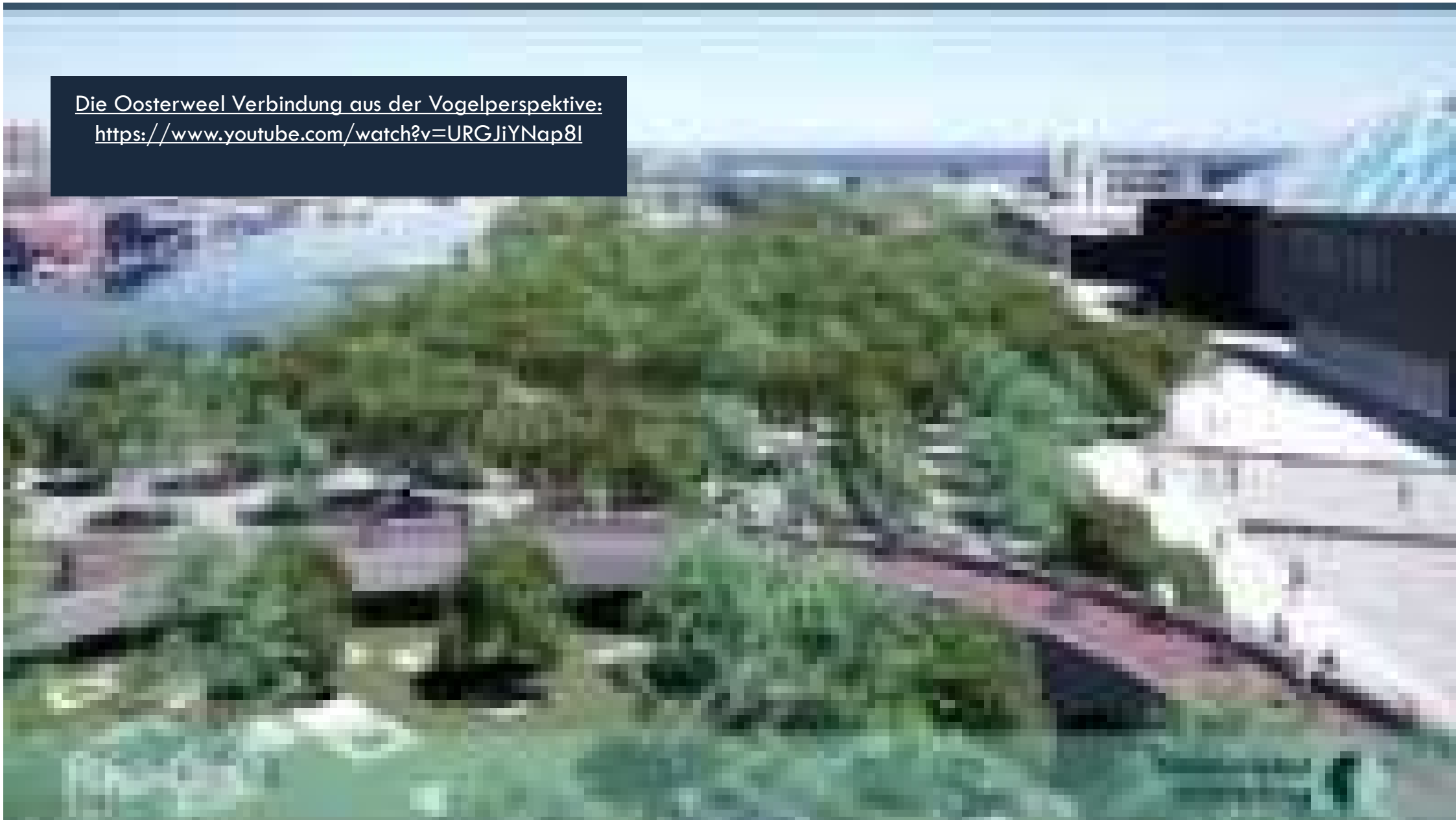
Nachhaltige
Verkehrsverbindungen

Bessere Arbeit

Das Oosterweel-Projekt

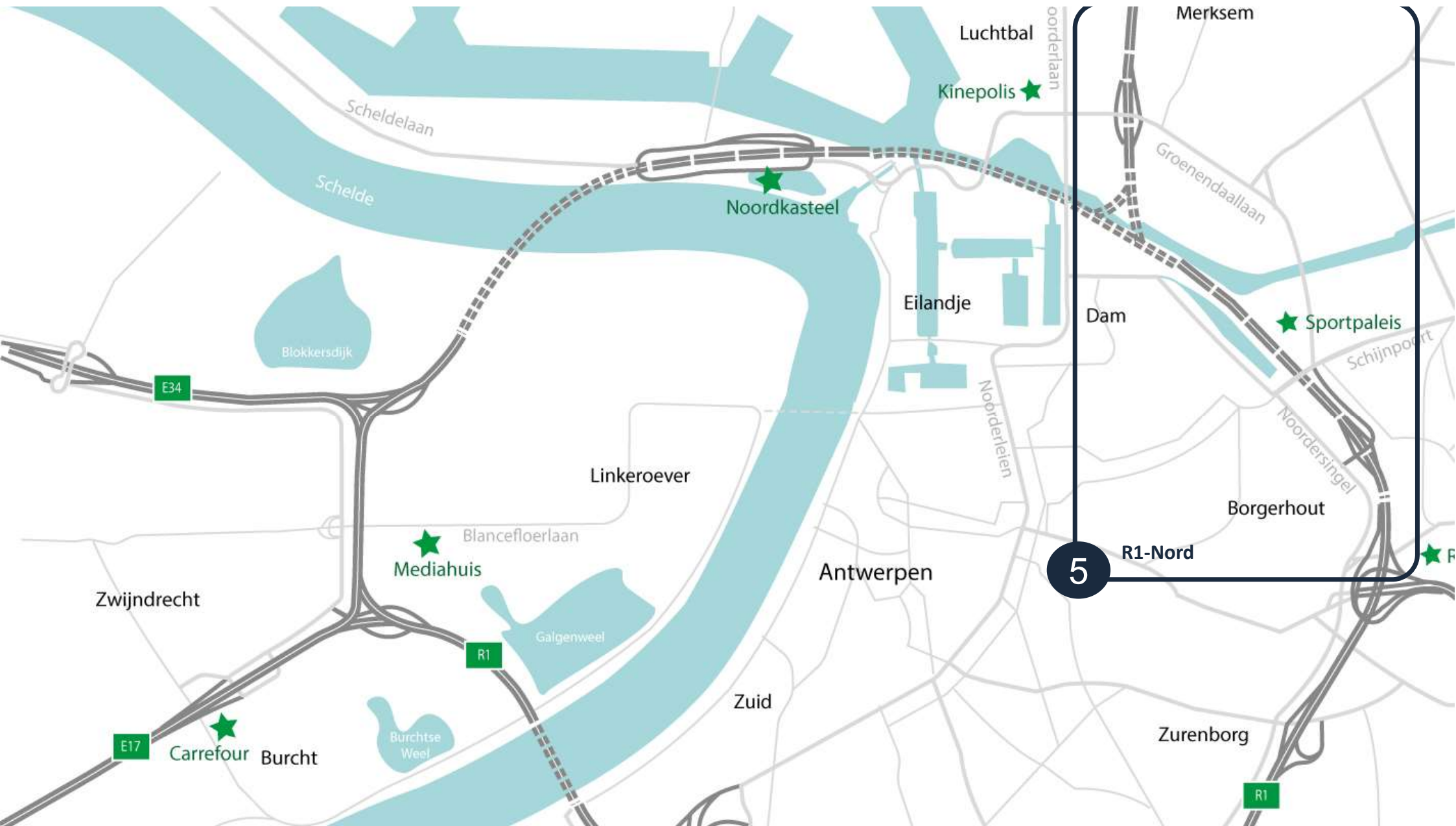


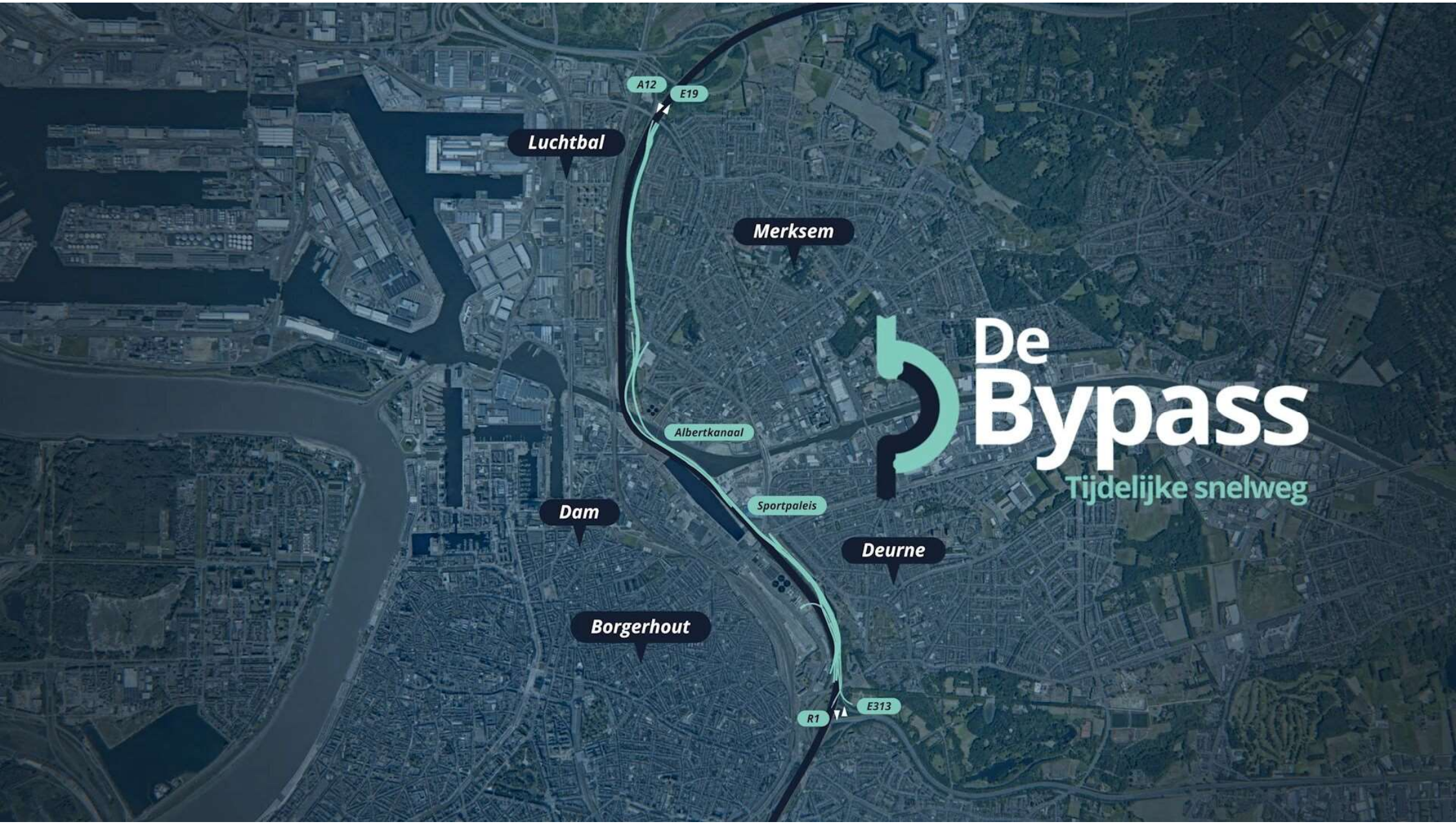
Die Oosterweel Verbindung aus der Vogelperspektive:
<https://www.youtube.com/watch?v=URGJiYNap8I>



Agenda

1. Was ist Oosterweel?
- 2. Folgen der Oosterweel-Arbeiten auf Autobahnebene**
3. Folgen der Oosterweel-Arbeiten für die Binnenschifffahrt
4. Mehr Informationen?





Luchtbal

Merksem

Albertkanaal

Dam

Sportpaleis

Deurne

Borgerhout

R1

E313

A12

E19



De Bypass

Tijdelijke snelweg



Sportpaleis

Deurne

R1

Bypass >

Deel dat verdwijnt >

Pull up for precise seeking



Sportpaleis

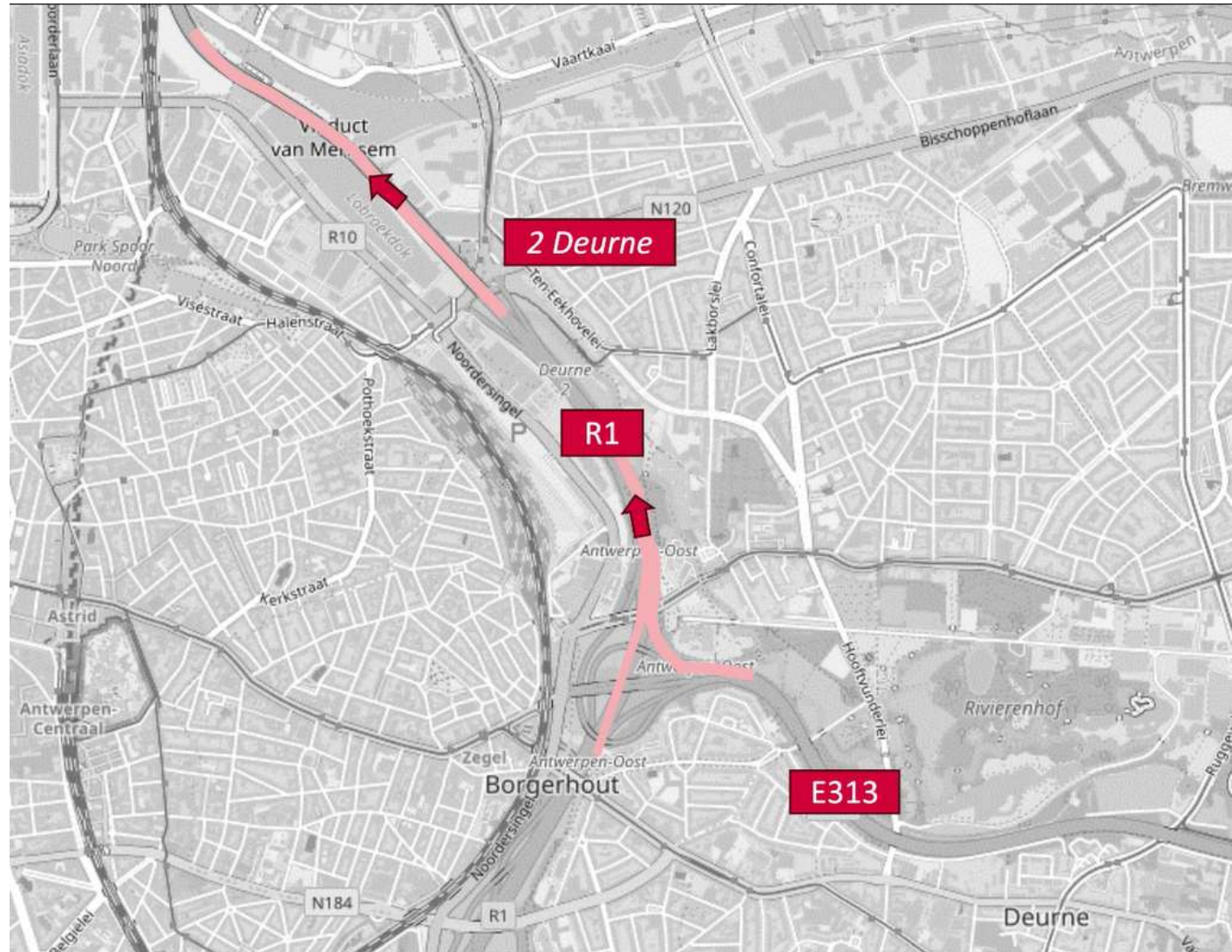
Job Number: 85108
Job Title: Project Engineer
Project Name: The Park Cinema
Client: The Park Cinema
Project Location: The Park Cinema
Project Start: 2018
Project End: 2018
Project Status: On Hold

📍 *Östliches Scheldeufer*

Ab Anfang 2024.

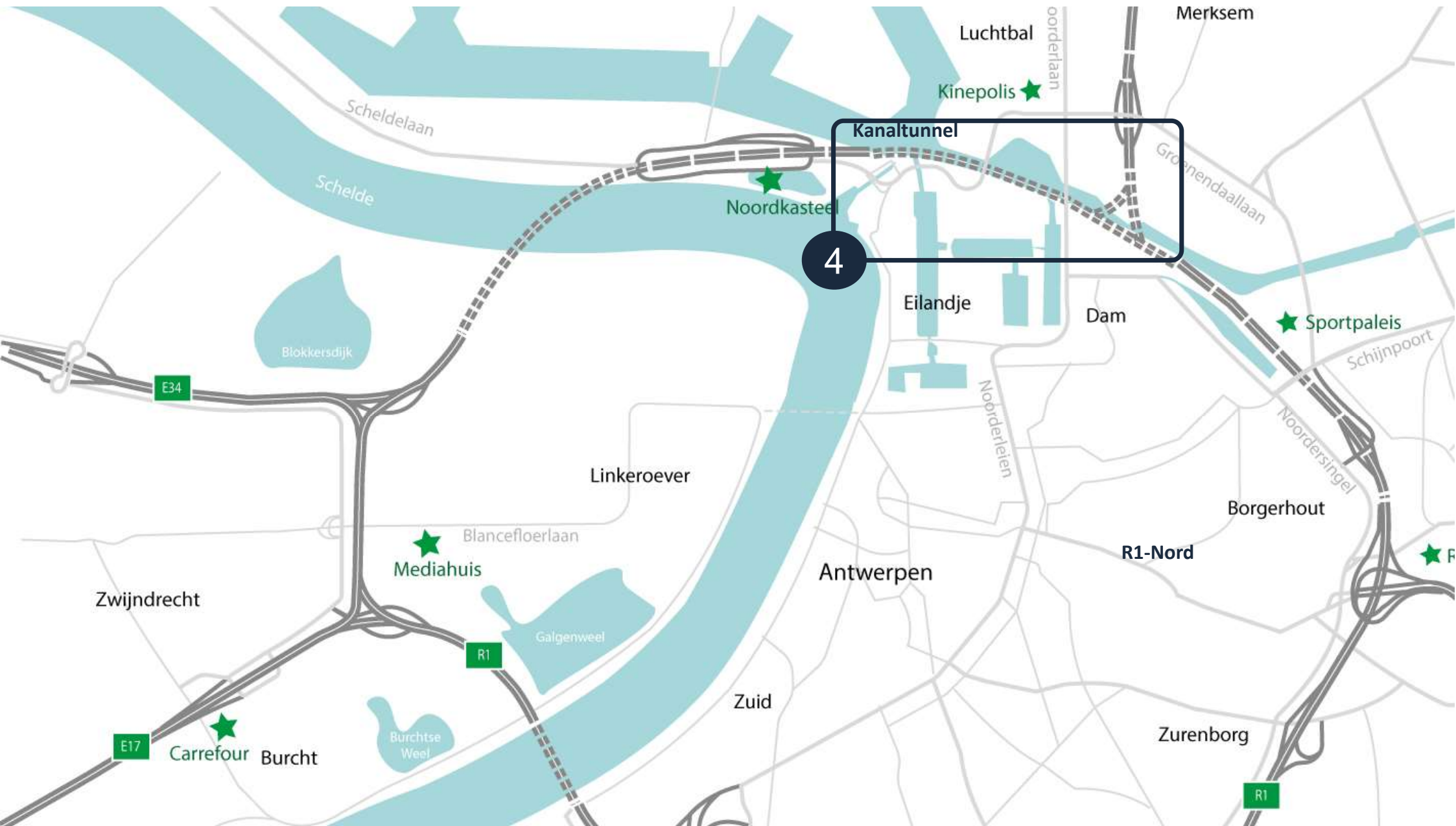
- In Höhe des Sportpaleis in Richtung der Niederlande: Verengung von vier auf drei Fahrbahnen.

- Kreuz Antwerpen-Ost (R1–E313): Die Abbiegespur wird einspurig. Die Ausfahrt Deurne bleibt verfügbar.



Agenda

1. Was ist Oosterweel?
2. Folgen der Oosterweel-Arbeiten auf Autobahnebene
- 3. Folgen der Oosterweel-Arbeiten für die Binnenschifffahrt**
4. Mehr Informationen?





Tunnel mit mehreren Ebenen

- Vier Tunnel auf mehreren Ebenen
- Länge 2,5 km
- Oben: Verkehr von und nach Brüssel/Gent
- Unten: Verkehr von und nach den Niederlanden



VTS-System

- Während der Arbeiten gilt auf Teil des Albert-Kanals Einrichtungsverkehr
- Eine Simulation belegt, dass ein VTS die beste Lösung ist und den Verkehr gut zu regeln
- VTS – Vessel Traffic System: regelt den Verkehr für die Binnenschifffahrt
- Enge Zusammenarbeit mit allen betroffenen Stakeholdern
- www.oosterweelverbinding.be/kanaaltunnels



Alle aktuellen Nachrichten finden Sie auf unserer Website und in den sozialen Medien

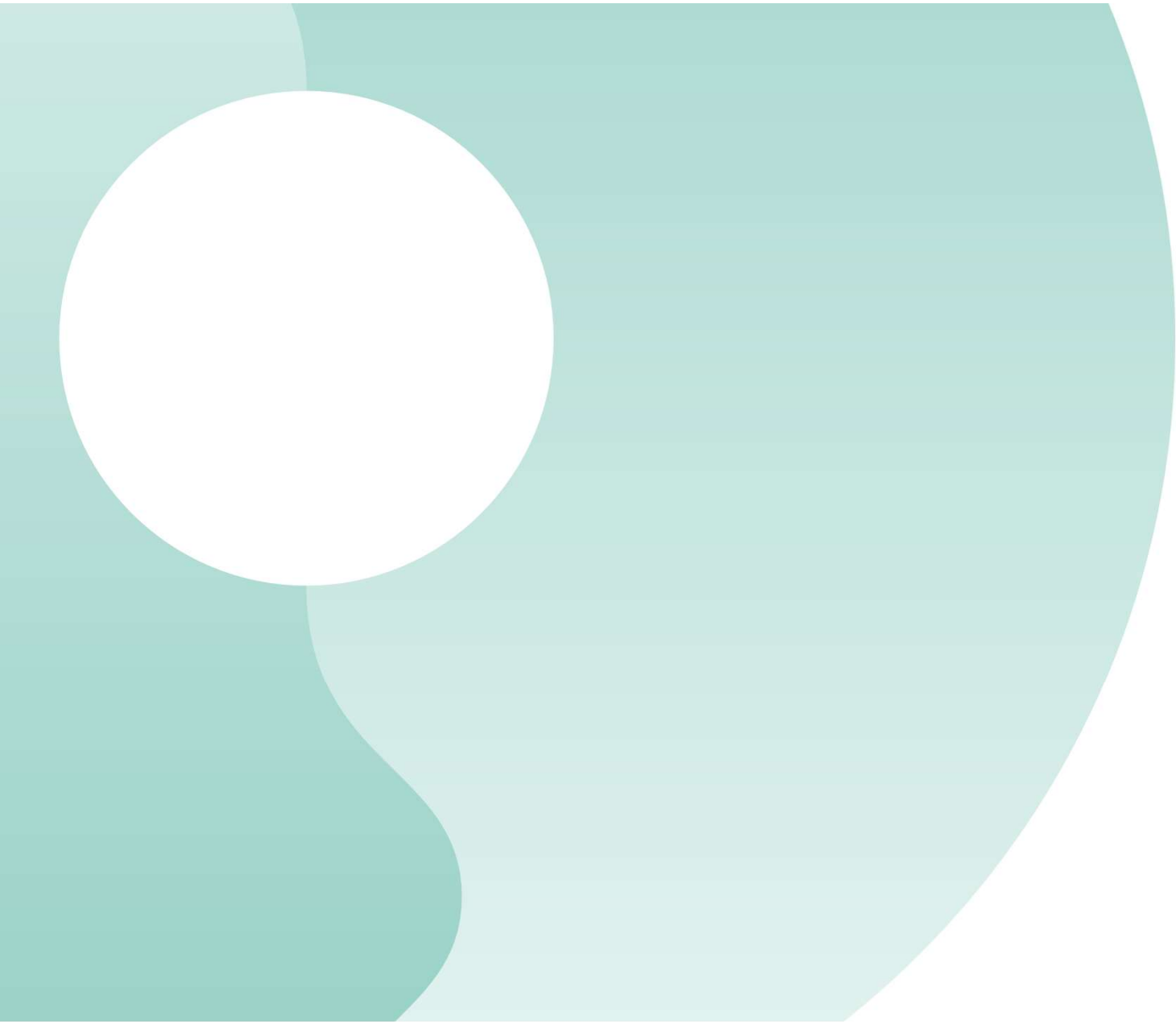


Gut informiert!

Anmelden für den Newsletter auf www.oosterweelverbinding.be

Haben Sie eine Frage?

- meldpunt.oosterweelverbinding.be
- info@lantis.be
- Franziska.kupfer@lantis.be



**Oosterweel
verbinding**

